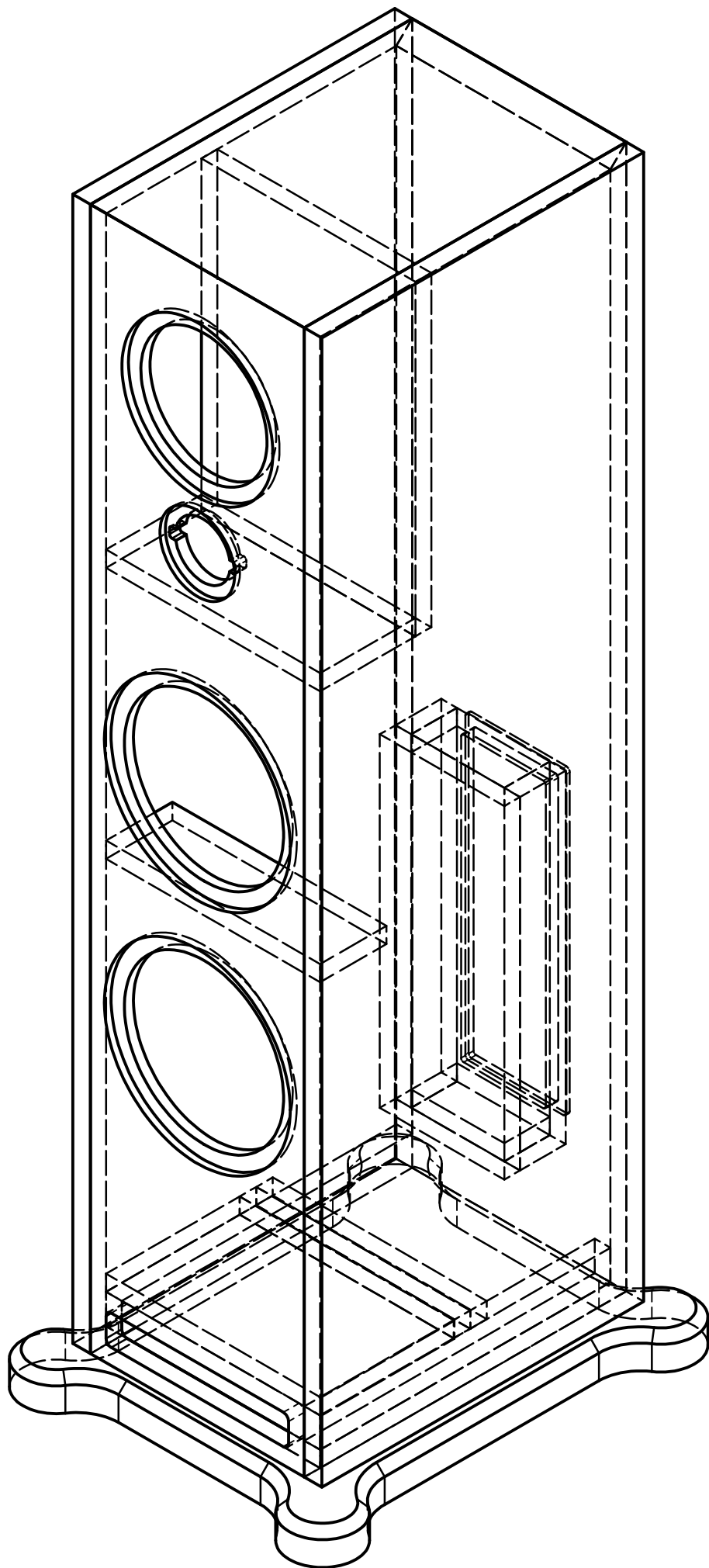


Eton C287 ADW

Bauplan nach ADW

Universal für Passiv / Aktiv Version



Eton C287 ADW

Holzliste pro Box in mm:

19mm MDF Schwarz

1200 x 258 1x (Front/Rückwand)
388 x 258 2x (Deckel/Boden)
161 x 258 1x (Reflexbrett)
20 x 258 2x (Reflexbrett Abstimmleisten)
350 x 36 2x (Aufage Reflexbrett)
80 x 258 1x (Versteifung)
370 x 258 1x (Rückwand Kammer)
115 x 258 1x (Boden Kammer)
55 x 112 2x (Boden/Deckel Weichenfach)
55 x 390 2x (Seiten Weichenfach)
150 x 390 1x (Rückwand Weichenfach)
420 x 520 2x (Basisplatte)

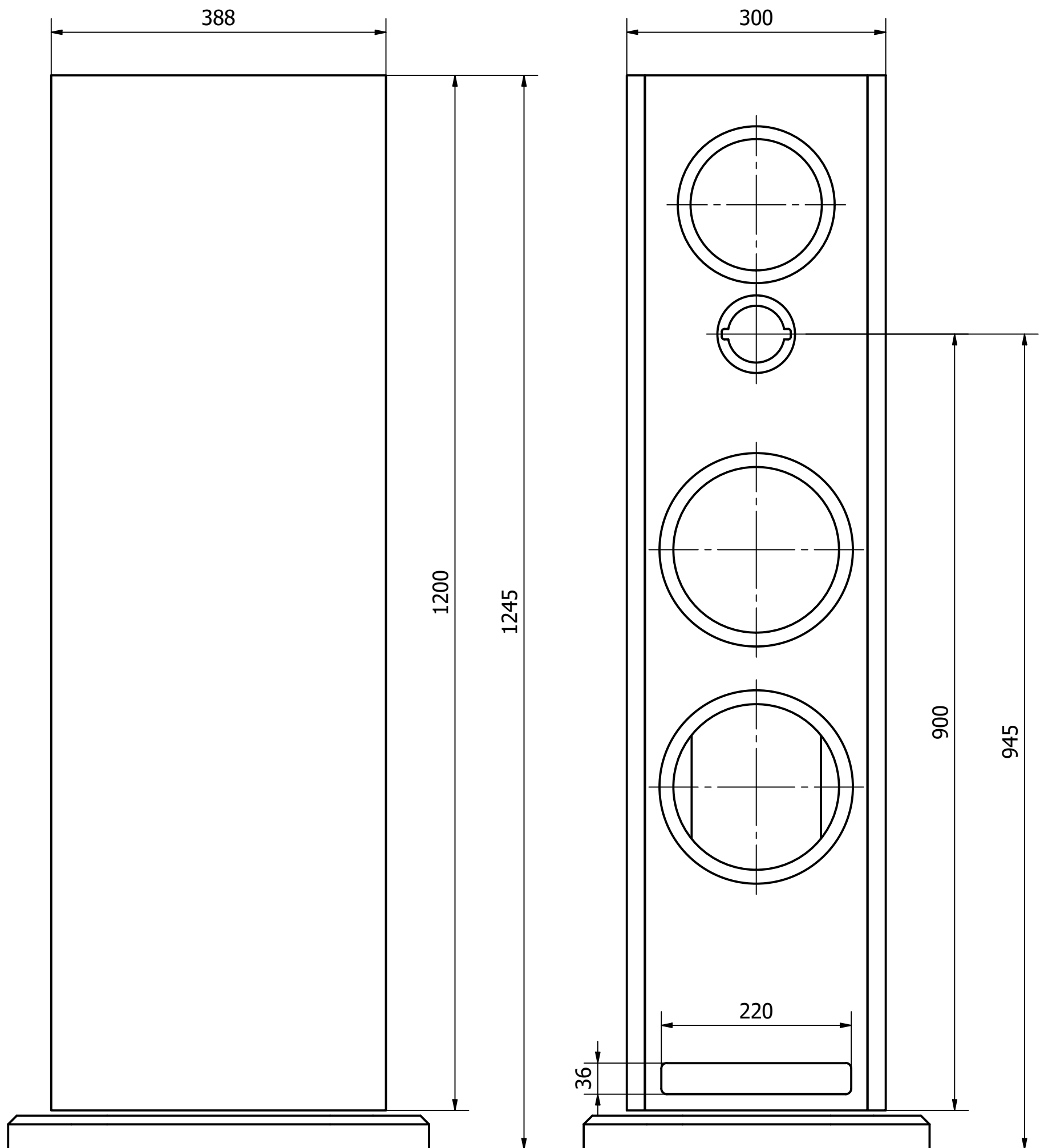
21mm Multiplex Birke

1200 x 388 2x (Seiten)
420 x 520 2x (Basisplatte)

3 mm HDF/ALU/Plexiglas

360 x 120 1x (Blende Weichenfach)

Eton C287 ADW



Außenvolumen: 140 Liter

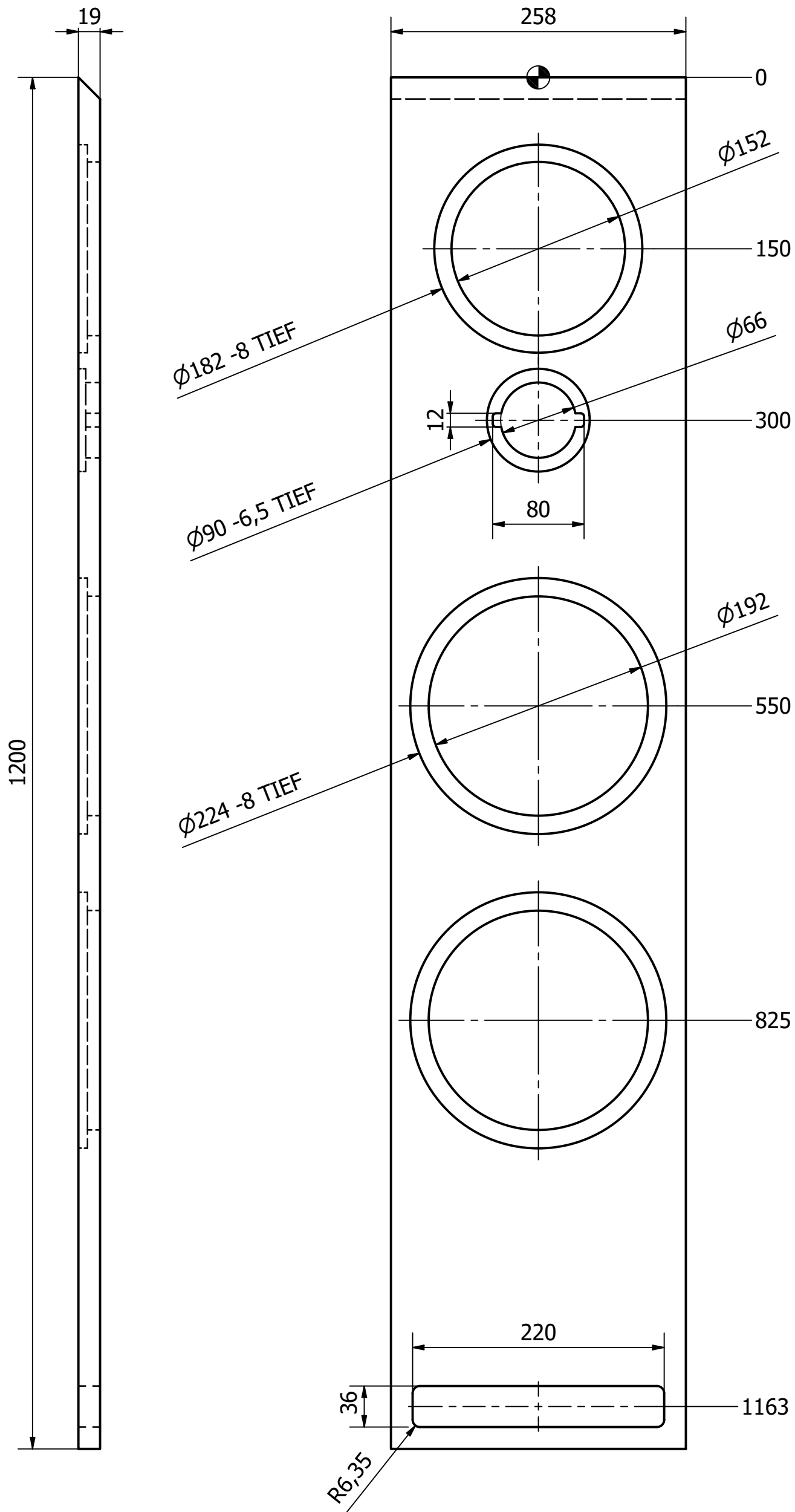
Innenvolumen: 100 Liter

Mittelton-Kammer: 10 Liter

Bass-Kammer: 90 Liter

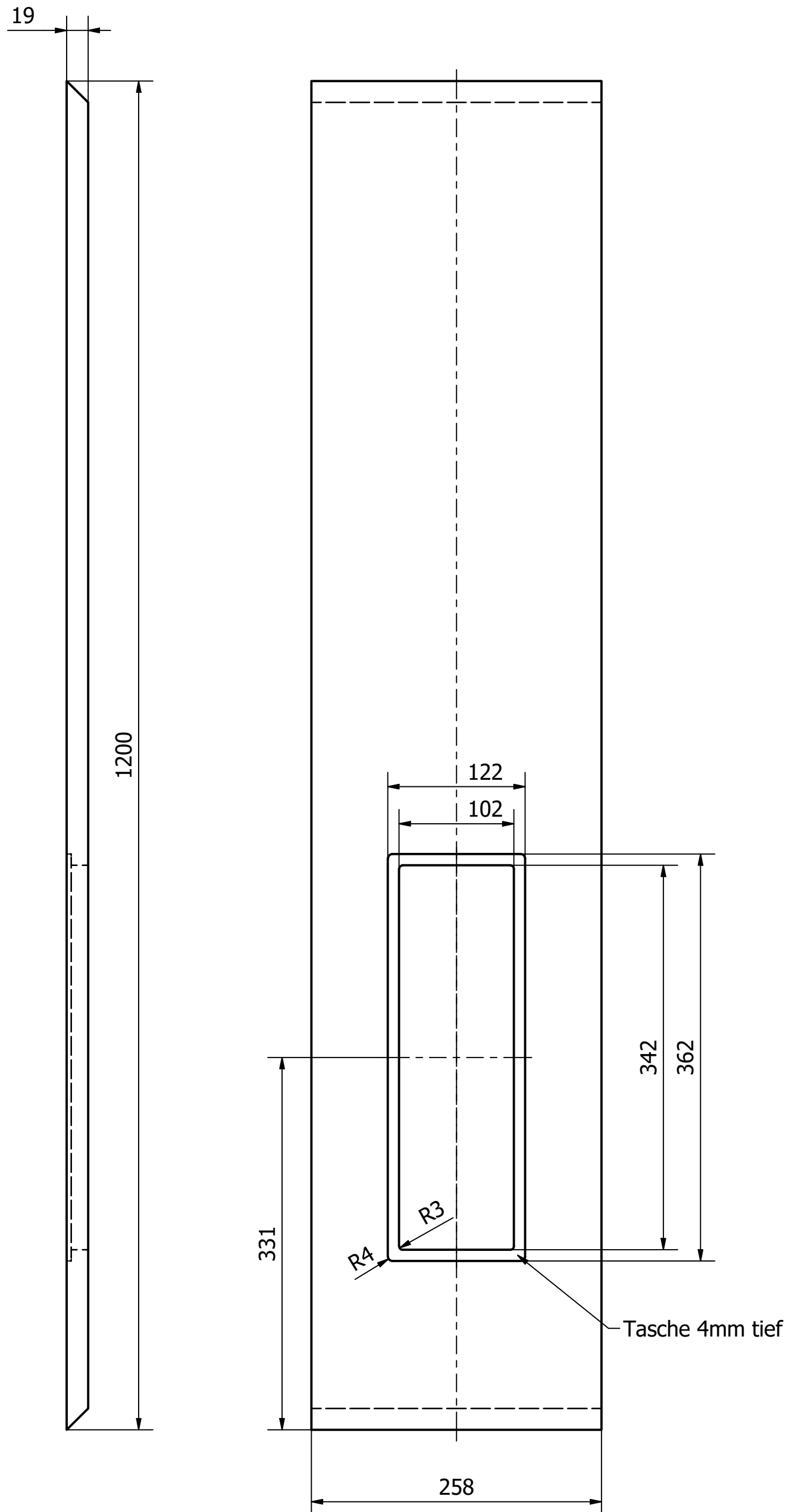
Eton C287 ADW

Detailansicht Front



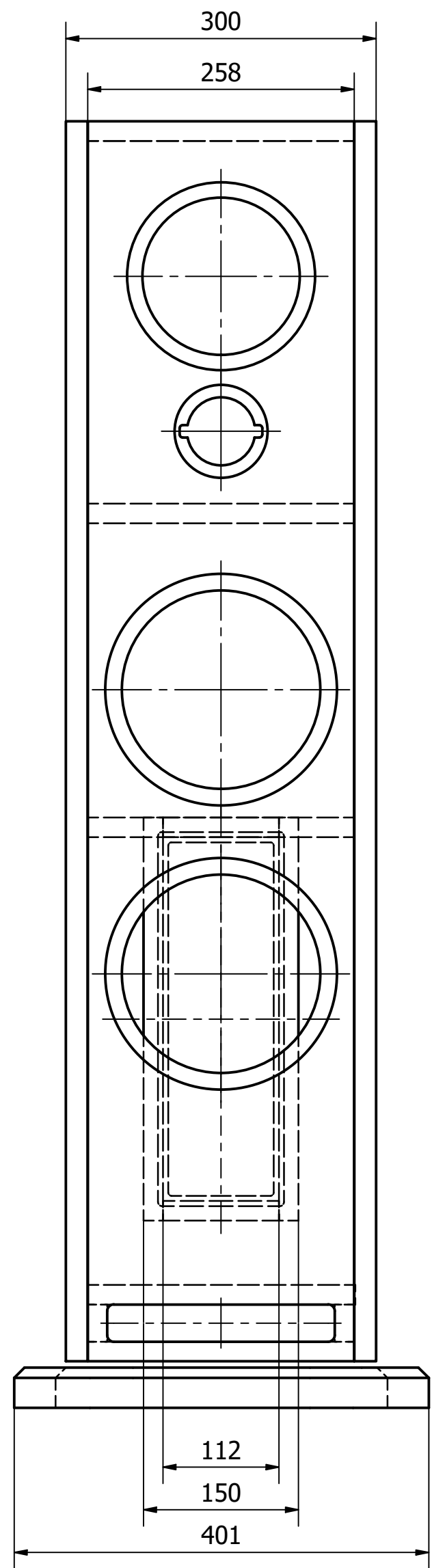
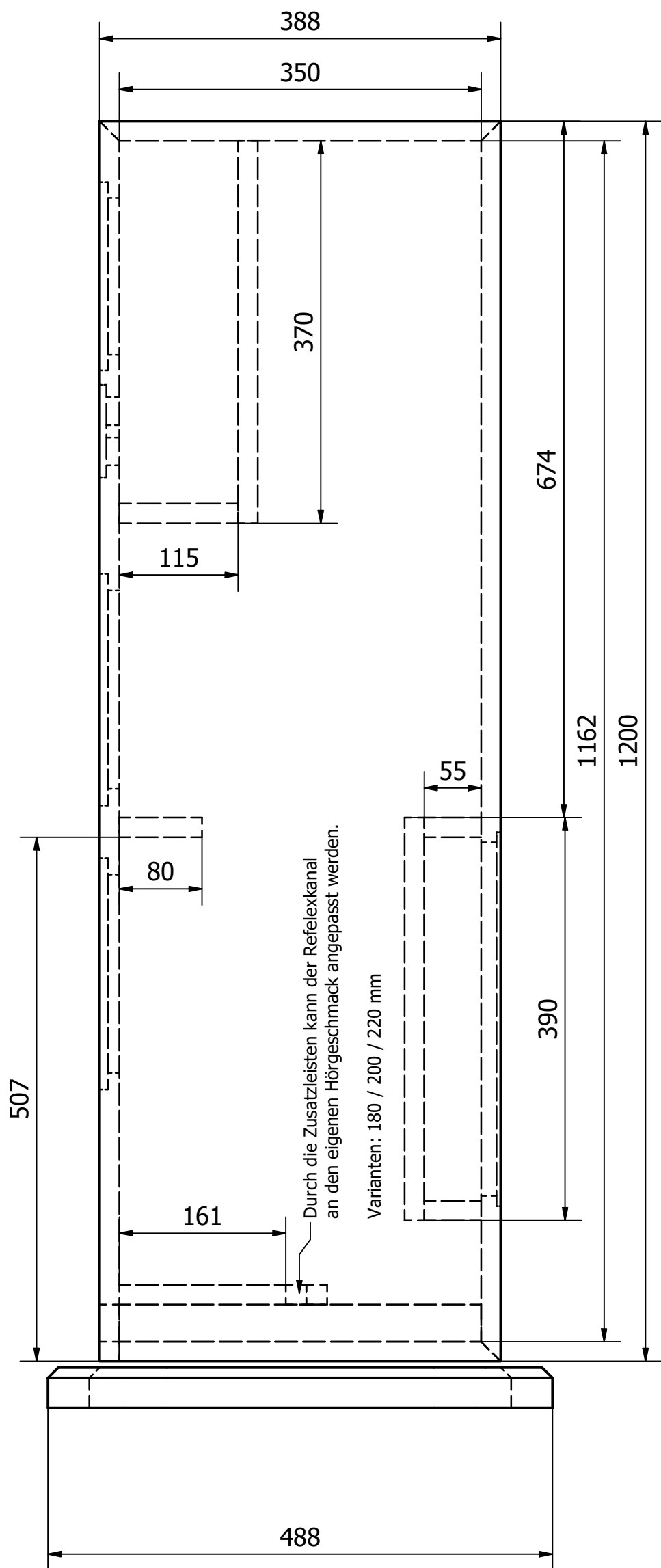
Eton C287 ADW

Detailansicht Rückwand



Durchbruch und Tasche haben
umlaufend 1mm Luft.

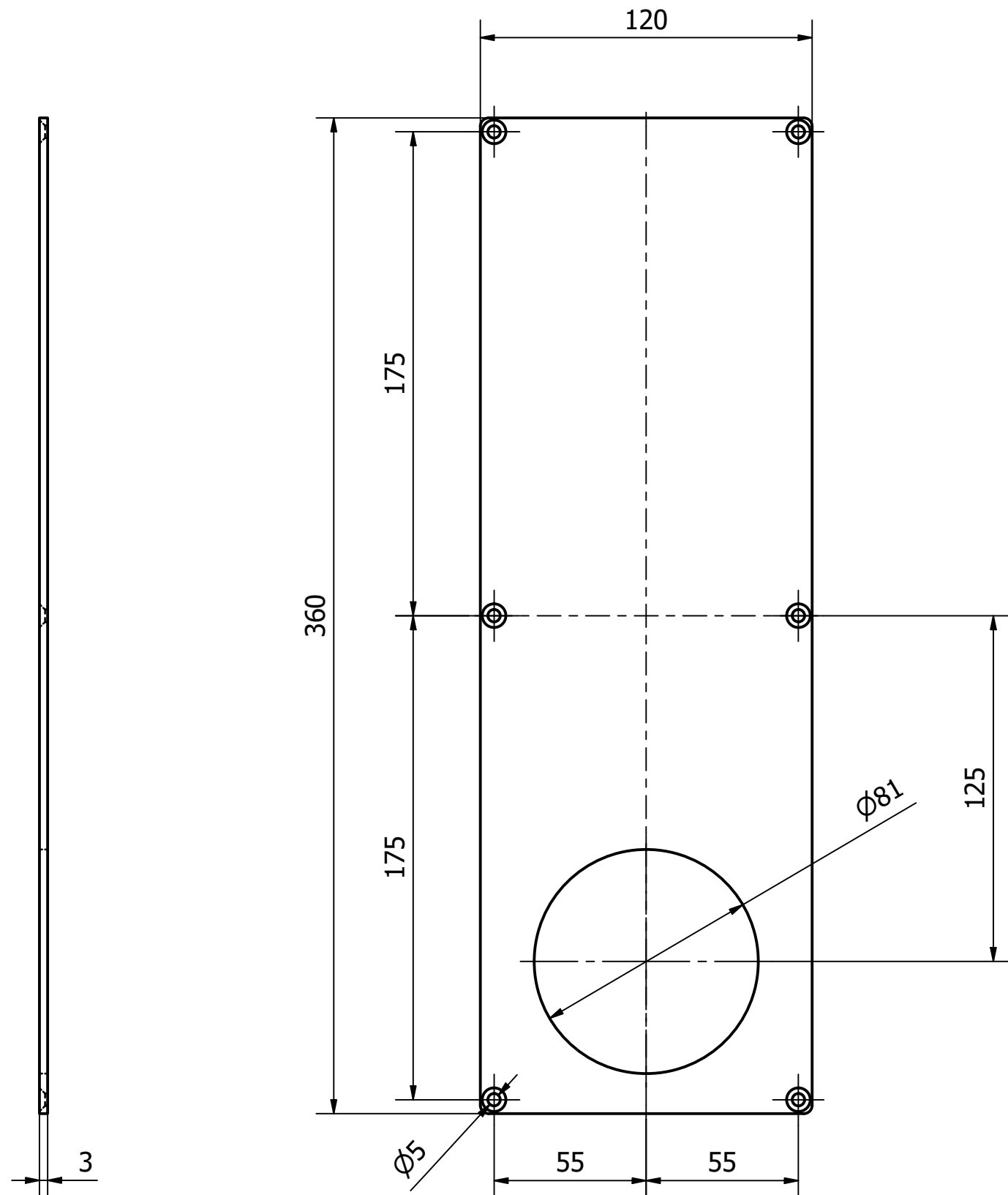
Eton C287 ADW



Eton C285 ADW

Blende für Weichenfach mit Bohrung für Terminal T105

(wird nur für die Passiv-Version benötigt)

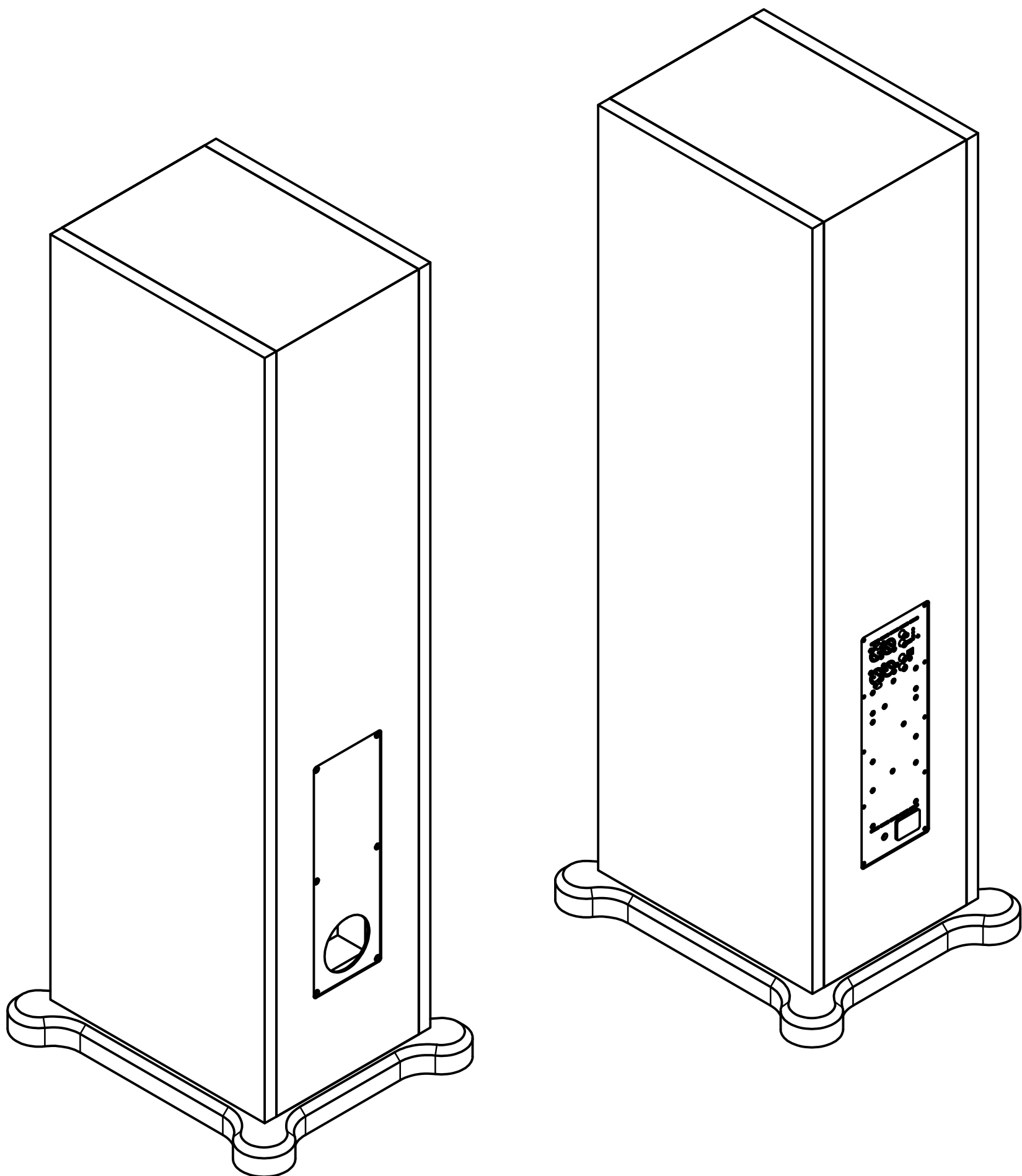


Eton C287 ADW

Ansicht von Hinten

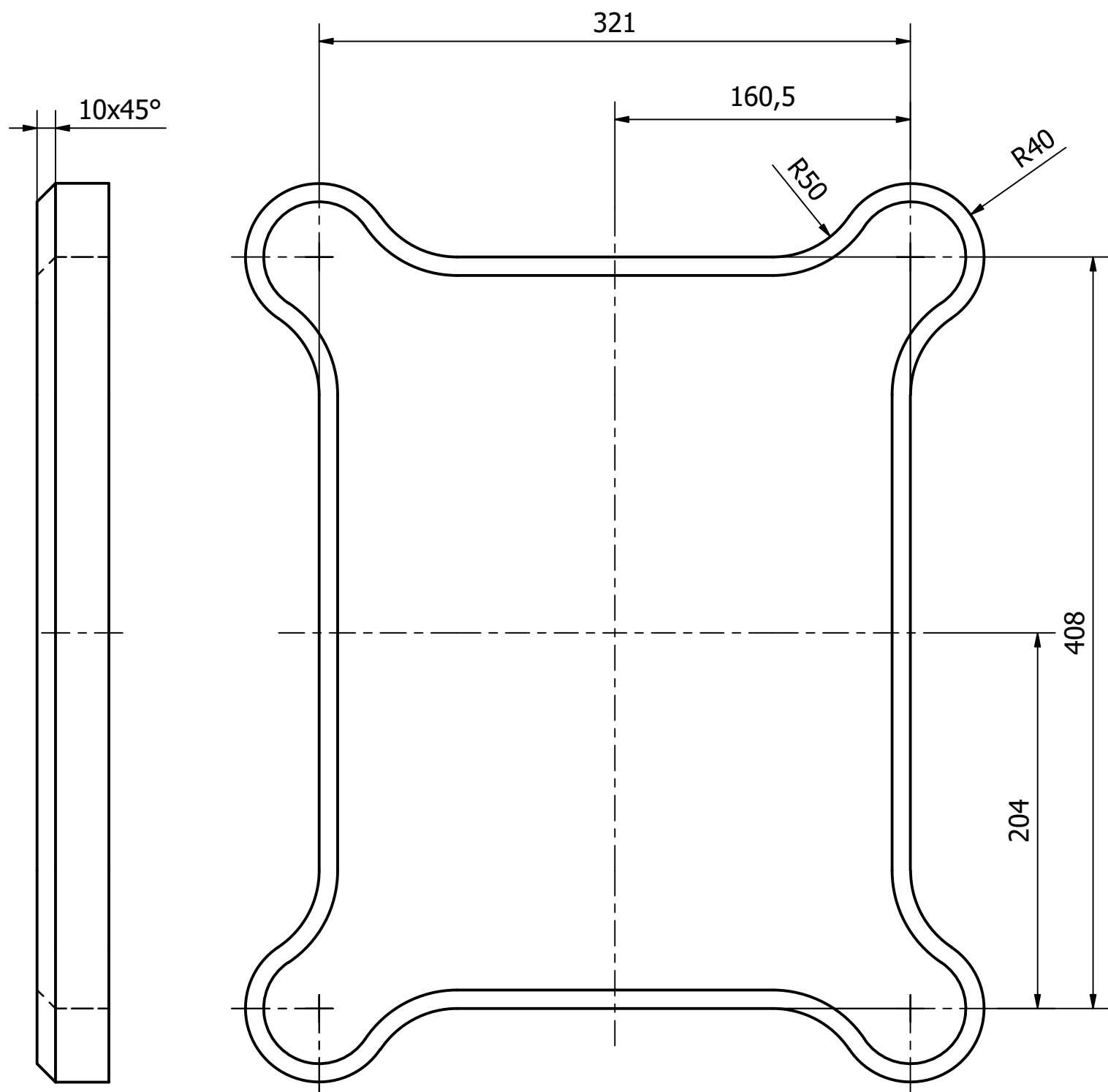
Passiv / Aktiv

Das Fach für Plate-Amp
wird in der passiven Version
als Weichenfach genutzt.



Eton C287 ADW

Basisplatte



Basisplatte aus 2x MDF schwarz oder kombiniert 1x MDF schwarz 1x Multiplex

Taschen für versenkte Rollen, etc

